

**TML GROUP**

Technisches Datenblatt

# UNIDACHS

# 7



**Gesamtgewicht: ca. 33.000 kg,  
Dieselantrieb mit 180 kW oder alternativ Elektroantrieb mit 132 kW  
Teleskophub: 4.000 mm**

# 740

## » Technische Spezifikationen

Raupenfahrwerk		Arbeitshydraulik		Dieselantrieb	
Raupenlaufwerk	B5	System	Load-Sensing	Dieselmotor (EU/USA)	DEUTZ AG, 6 Zylinder, TCD 6.1, Dieselmotor mit Dieseloxidationskatalysator und Partikelfilter mit Harnstoffeinspritzung Abgasstufe EU V / USA Tier 4 Leistung 180,0 kW
Bodenplatten	3-Steg, HD, 600 mm	Arbeitsdruck	270 Bar		
Steigfähigkeit	44 %	Hydrauliköltankfüllmenge	390 Liter	Dieselmotor (non EU/ USA)	Deutz AG, 6 Zylinder, TCD 6.1 (EDG), Dieselmotor ohne Abgasnachbehandlung, Ohne Harnstoffeinspritzung, Abgasstufe EU IIIA / USA Tier 3 Leistung 168,0 kW
Zugkraft	180 kN	Sicherung	Rohrbruchsicherungen an den Hubzylindern		
Bodenpressung	7,7 t / m <sup>2</sup> (600 mm Bodenplatten)	Pumpentyp	Axialkolbenverstellpumpe	CO <sub>2</sub> neutraler Betrieb	Möglich mit paraffinischem Dieseldieselkraftstoff nach EN 15940
Antriebssystem	Stufenloser hydrostatischer Fahrantrieb, unabhängiger Antrieb für jede Laufwerkseite	Filterung	Rücklaufilter im Hydrauliktank		
Bremse	Hydraulisch und Mechanisch mit Lamellenfeststellbremse.	Steuerblock	Zusätzlicher Arbeitskreis Front und Heck für Anbaugeräte optional verfügbar	Leistung	180 kW (EU/USA) 168 kW (non EU/USA)
Parkbremse	Nass-Lamellenbremse, verschleißfrei, automatische Aktivierung bei Neutralstellung des Joysticks	Elektroantrieb 3-Phasen (alternativ)		Hubraum	6.100 cm <sup>3</sup>
		Leistung	132 kW bei 50 Hz	Drehmoment	1000 Nm bei 1.450 min <sup>-1</sup>
Fahrgeschwindigkeit	0–2,0 km/h, optional bis 4,7 km/h	Spannung	380 V, 400 V oder 500 V	Kühlung	Flüssigkeit
		Frequenz	50 Hz oder 60 Hz	Luftfilter	2-stufig, mit elektrischem Wartungsanzeiger
				Kraftstofffüllmeng	360 Liter

# 740

## » Technische Spezifikationen

### Wippe/Teleskopausleger

Teleskopausleger mit integrierter Dreheinheit. Vollständig abgeschirmte Bauweise zum Schutz der Schläuche und des Werkzeugzylinders gegen Strahlungshitze und herabfallende Objekte.

Max. Reichweite 12.000 mm

Teleskophub 4.000 mm  
(732 – 3.200 mm, 736K – 3.600mm, 737 - 3.700 mm)

Ausleger Drehbewegung 360°, kontinuierlich, endlos

Ausleger Umdrehungen 0 – 14 min<sup>-1</sup>

Auslegerdrehmoment 28,5 kNm

Zug- und Druckkraft 160 kN / 170 kN

Werkzeug Ausbrechkraft 136,5 kN

Armführungsrollen 20 Stück  
(736K – 9 Stück)

### Oberwagen

Hydrostatischer Schwenkantrieb mit Axialkolbenmotor und Planetengetriebe.

Drehbewegung 360°, kontinuierlich

Drehgeschwindigkeit 0 – 7,5 min<sup>-1</sup>

Schwenkbremse Federdruck, hydraulisch gelöste nasse Lamellenfeststellbremse



UNIDACHS 740

# 740

## » Technische Spezifikationen

### Beleuchtung

Schwenkbühne vorne	2 x LED-Scheinwerfer
Schwenkbühne hinten	Optional
Wippe	1 x LED-Scheinwerfer
Rundumkennleuchte	1 x Gelb

### Elektrische Anlage

Betriebsspannung	24 V
Batterien	2 Stück

### Funkfernsteuerung (optional)

Bedienung über 2 Joysticks. Beleuchtetes Farbdisplay. Hüftgurt-Tragesystem	
Gewicht	4,5 kg

### Lackierung

Schwenkbühne / Ausleger	Gelb, RAL 1007
Unterwagen	Schwarz, RAL 9005

### Fahrerkabine

Kabine	Geschlossene Kabine, Steinschlagschutz - FOPS stabiles Schutzgitter vor der Frontscheibe, feinmaschiges Hitzeschutzgitter vor der Frontscheibe gegen Strahlungshitze
Heiz- und Klimaanlage	Klimaanlage und Heizung vorhanden
Fahrersitz	Mechanisch gefederter Komfortsitz. Fahr- und Arbeitshydraulikgeber an Armlehne montiert, Beckengurt, Vorsteuersicherheitshebel am Fahrersitz
Verglasung	Hitzefestes Sicherheitsglas
Überwachung	Display: Anzeige aktueller Maschinendaten, automatische Überwachung von Betriebszuständen
Schalleistungspegel LWA	103 db (A)
Schalldruckpegel LpA	75 db (A)



Fahrerkabine



**ZUVERLÄSSIG**



**PRODUKTIV**

# UNIDACHS - Die beste Antwort auf Extrembedingungen

Unterwagen Raupenfahrwerk	7 Serie Heavy Metal	7 Serie Hard Rock	Oberwagen	7 Serie Heavy Metal	7 Serie Hard Rock
Kette abgedichtet und fettgeschmiert	●	●	Drehbarkeit 360° endlos	●	●
Bodenplatte 600 mm, 3-steg	●	●	Zentralschmieranlage Oberwagen und Wippe	○	○
Bodenplatte 800 mm, 3-steg	○	○	Arctic Pack (Hydrauliköl-, Motor- und Kraftstoffvorwärmung)	○	○
Gummiraupenketten	○	○	Rammschutz hinten und seitlich	○	○
Gummipads für Bodenplatte	○	○	Feuerlöschanlage	○	○
2-te Fahrstufe für zwei Fahrgeschwindigkeiten	○	○	Handfeuerlöscher (6 kg) in Schutzbox, am Oberwagen angebracht	○	○
Abschleppschaltung	○	○	Betankungspumpe	○	○
Stützschild vorne	○	○	Anschluß Fremdstarthilfe	○	○
			Zusätzlicher Notausschalter	○	○
Antrieb	7 Serie Heavy Metal	7 Serie Hard Rock	Haupttrennschalter für Elektroanlage	○	○
Dieselantrieb, Deutz AG, 6 Zylinder, TCD 6.1, 180 kW, Abgasstufe EU Stufe V / USA Tier 4 (EU/USA)	●	●	Servicetüren, abschließbar	●	●
Dieselantrieb, Deutz AG, 6 Zylinder, TCD 6.1 (EDG), 168 kW, Abgasstufe EU IIIA / USA Tier 3 (non EU/USA)	●	●	Kran aufgehängte Punkte	●	●
Elektroantrieb, 132 kW mit Kabel	○	○	Motorraumbeleuchtung	○	○

Legende: ● Standard ○ Option



Unidachs 740



Unidachs 740

Legende: ● Standard ○ Option

# Die Unidachs 7 Serie

Fahrerkabine	7 Serie Heavy Metal	7 Serie Hard Rock	Wippe/Ausleger	7 Serie Heavy Metal	7 Serie Hard Rock
Abschließbare, geräumige, schallisolierte und nach den aktuellen ergonomischen Anforderungen gefertigte Fahrerkabine	●	●	Teleskophub 4.000 mm	●	●
Große hochauflösende Bedieneinheit mit Farbdisplay, vielseitige Einstell-, Kontroll- und Überwachungsmöglichkeiten	●	●	Drehbarkeit 360° endlos	●	●
Klimaanlage	●	●	Kopfstück Teleskopausleger in Flanschausführung	○	○
Komfortsitz mit Beckengurt	●	●	Schmutzabweiser Hauptarm/Telearm	○	●
Sicherheitsglas	●	●	Abdeckungen für Armführungsrollen	○	○
FOPS-Schutzgitter vor Frontscheibe	●	●	Zusätzliche Schlauchwanne für Hydraulik- oder Pneumatikwerkzeug	○	○
Hitzeschutzgitter	●	○	Abprallblech Hauptarm	○	●
Ablagefächer	●	●	Zentralschmieranlage Armführungsrollen	○	○
FOPS-Gitter Kabinendach	○	○	Überlastwarneinrichtung	○	○
Handfeuerlöscher (Kabine)	●	●	<b>Beleuchtung</b>	<b>7 Serie Heavy Metal</b>	<b>7 Serie Hard Rock</b>
Erste-Hilfe-Set	●	●	Beleuchtungspaket LED: (2x LED-Arbeitsscheinwerfer Oberwagen vorne, 1x LED-Arbeitsscheinwerfer Wippe, 1x LED Rundumkennleuchte gelb)	●	○
Bordwerkzeug	●	●	Erweitertes Beleuchtungspaket: 2x LED-Arbeitsscheinwerfer Kabinendach, 1x LED-Arbeitsscheinwerfer Wippe	○	○
Standheizung	○	○	Beleuchtungspaket LED: 2x LED-Arbeitsscheinwerfer Oberwagen vorne, 2x LED-Arbeitsscheinwerfer Oberwagen hinten, 2x LED-Arbeitsscheinwerfer Kabinendach, 3x LED-Arbeitsscheinwerfer Wippe, 1x LED Rundumkennleuchte gelb.	○	●
Staubschutzanlage	○	○	Zusätzliche LED	○	○
Frontscheibe Panzerglas	○	○	Blue Spot im Heckbereich	○	○
Dachscheibe Panzerglas	○	○	Bodenmarkierung Rotlicht-Projektion	○	○
Neigbare Fahrerkabine (30° neigbar)	○	○			
Kamerasystem 270° Bird View (bestehend aus 3 Kameras)	○	○			
Kamerasystem (1x Kamera hinten / 1x Kamera rechts)	○	○			
Funkfernsteuerung zusätzlich	○	○			



**KOMFORTABEL**



**PRÄZISE**

# Die Unidachs 7 Serie

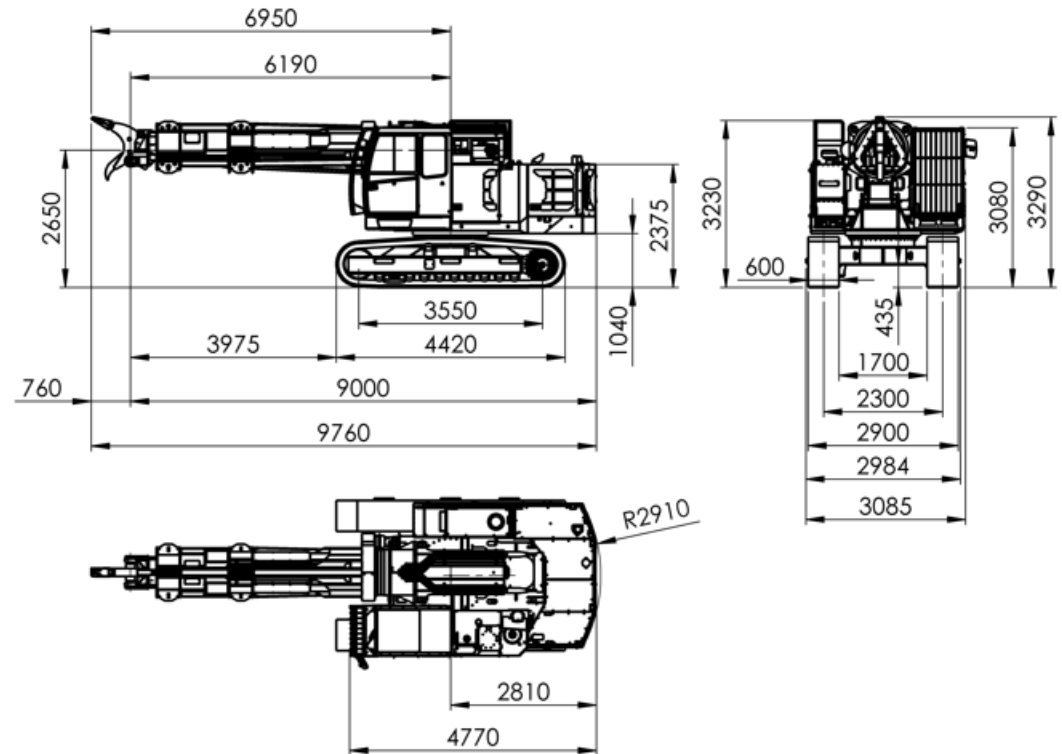
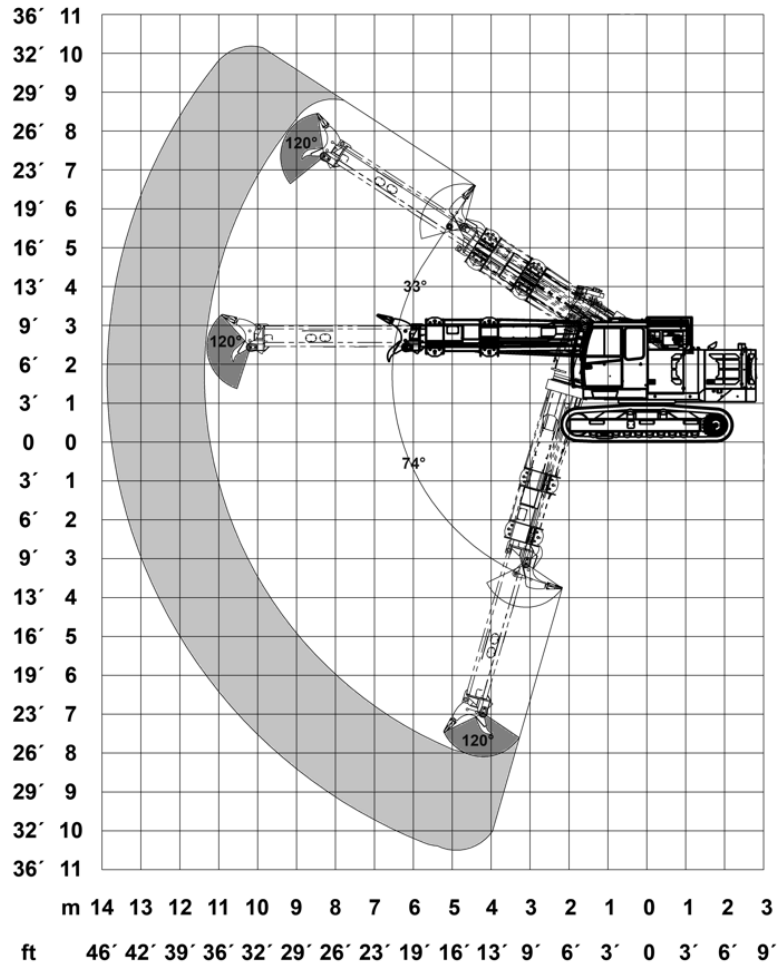
	7 Serie Heavy Metal	7 Serie Hard Rock
Fernsteuerung (optional)		
Fernsteuerung via Funkübertragung	●	●
Fernsteuerung via Kabel	●	●
Beleuchtetes Farbdisplay	●	●
2 Joysticks	●	●
Werkzeugsteuerung	●	●
Betriebsartenwahlschalter	●	●
Funkfrequenz 16-kanalig 433/434 MHz	●	●
Funkfrequenz 16-kanalig 535 MHz	○	○
Funkfrequenz 16-kanalig 461 MHz	○	○
Not-Aus-Taster auf Sendeeinheit	●	●
Hüftgurt-Tragesystem	●	●
<b>Zubehör</b>	<b>7 Serie Heavy Metal</b>	<b>7 Serie Hard Rock</b>
Ablagefächer	●	●
Erste-Hilfe-Set	●	●
Bordwerkzeug	●	●
Ladegerät für die Fernbedienung	●	●
Schwer entflammbare Hydraulikflüssigkeit	○	○
Kamera-System	○	○
<b>Software</b>	<b>7 Serie Heavy Metal</b>	<b>7 Serie Hard Rock</b>
TML Connect	○	○

Anbauwerkzeuge	7 Serie Heavy Metal	7 Serie Hard Rock
Auslegerverlängerung integriert	○	○
Auslegerverlängerung verbolzt	○	○
Kopfstück Verlängerung in Flanschausführung	○	○
Ausbrechzahn	○	○
Doppelausbrechzahn	○	○
Hydraulikhammer	○	○
Pneumatikhammer	○	○
Hydraulikfräse	○	○
Abbruchschere	○	○
Hydraulisches Greifwerkzeug	○	○
Tieflöffel	○	○
Grabenräumlöffel	○	○
Reisshakenlöffel	○	○
Stoßdorn	○	○
Bohrlafette	○	○
Schnellwechsler mechanisch	○	○
Taumeldüse	○	○
Bogensetzvorrichtung	○	○
Einpunktkranaufhängung	○	○
Spülsteindrücker	○	○
Abstichlochbohrer	○	○
EBT Bohrer	○	○

Legende: ● Standard ○ Option

# 740

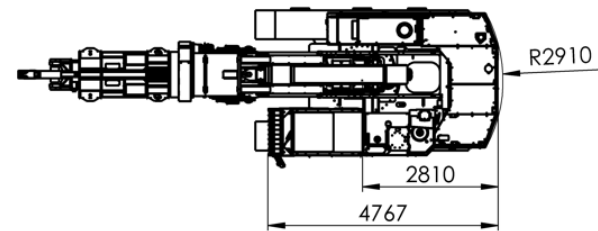
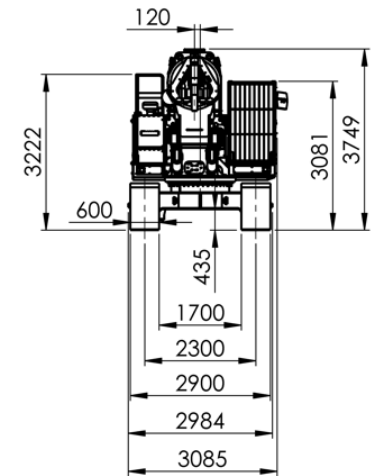
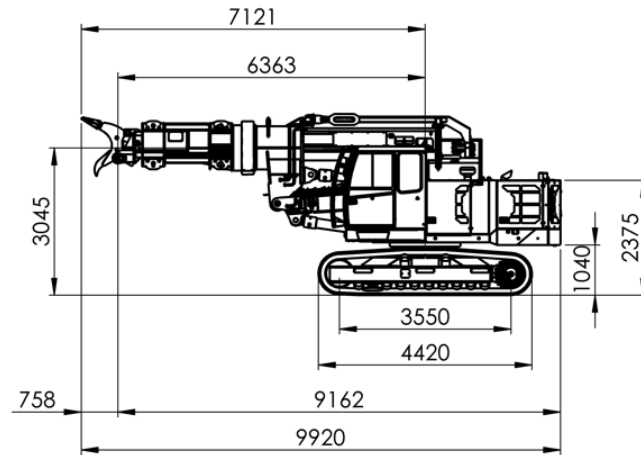
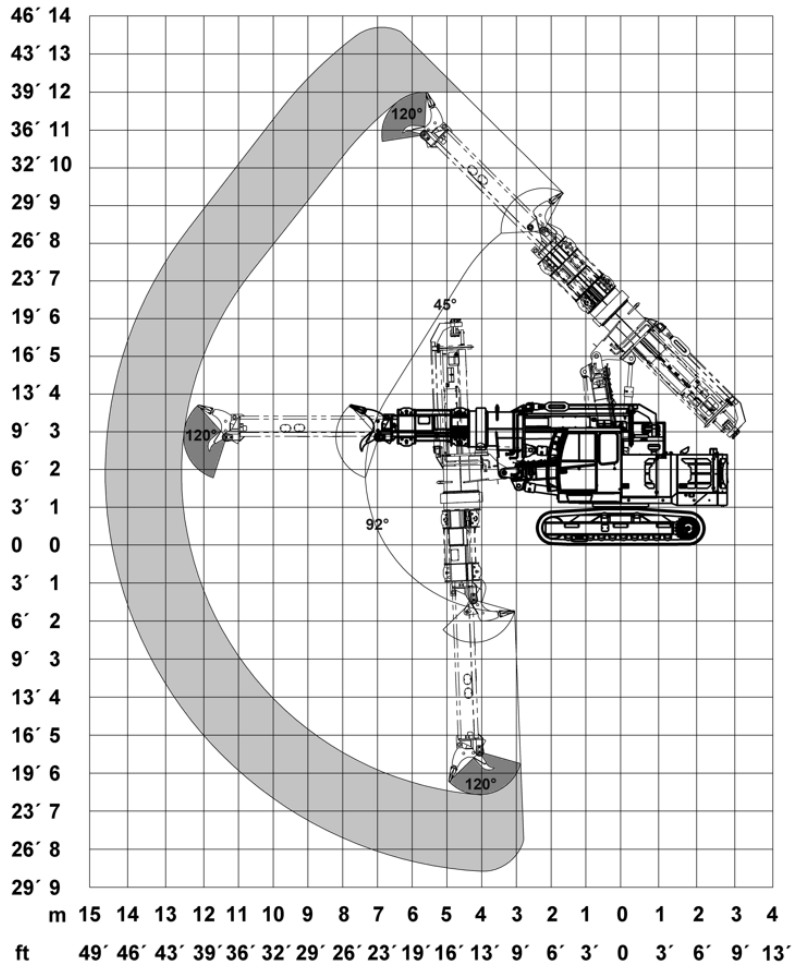
## » Kinematik und Abmessungen





# » Kinematik und Abmessungen

# 740K



# » Kinematik und Abmessungen

# 736K

